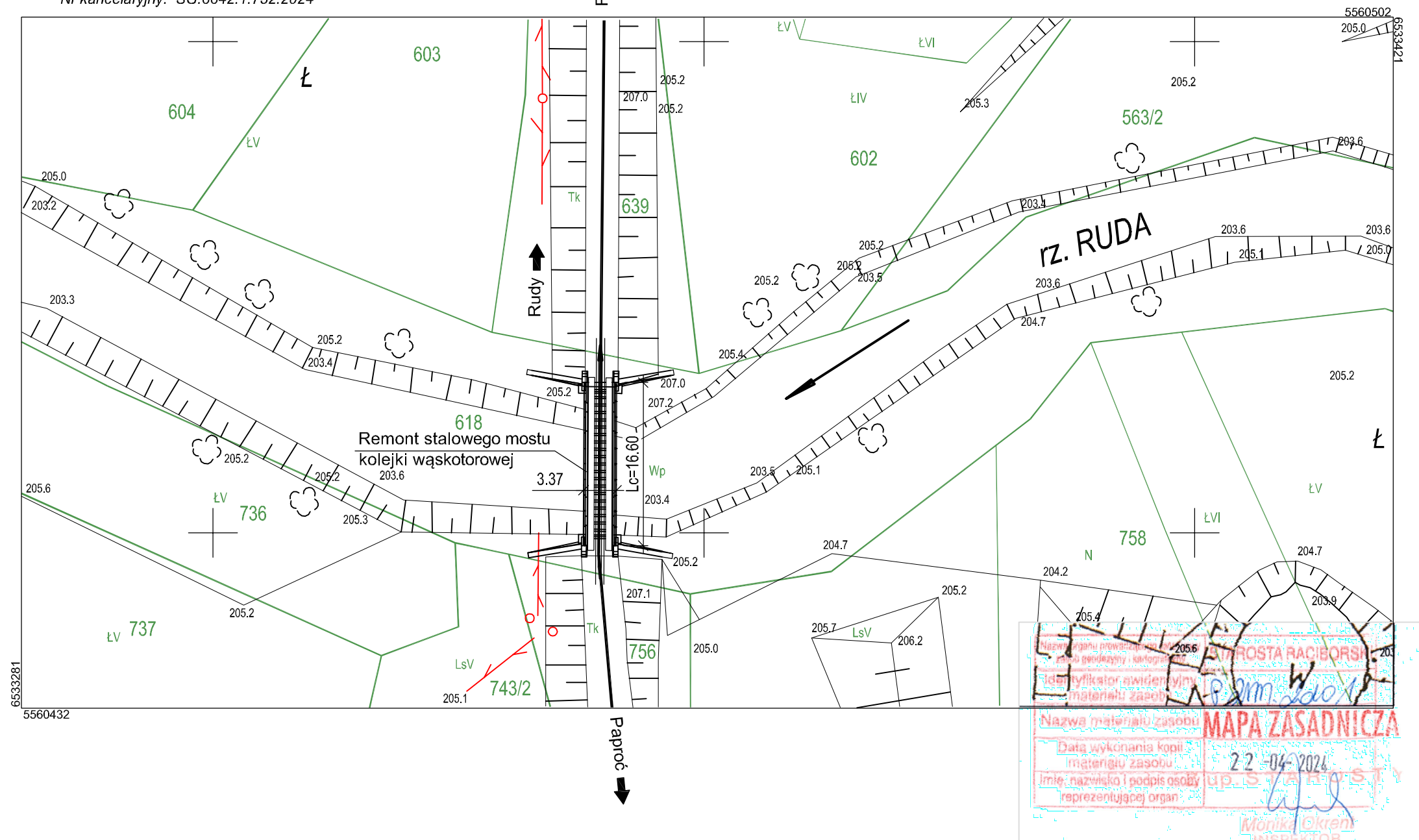


Województwo: **śląskie**  
Powiat: **raciborski**  
Jednostka ewidencyjna: **241105\_5 Kuźnia Raciborska - obszar wlejski**  
Obręb ewidencyjny: **6 RUDY**  
Godło mapy: **6.128.25.21.4.2**  
Nr kancelaryjny: **SG.6642.1.752.2024**

**KOPIA MAPY ZASADNICZEJ**  
Skala 1:500

**STAROSTA RACIBORSKI**  
**Plac Słowackiego 4**  
**47-420 RACIBÓRZ**

Nie wszystkie dane ewidencyjne wykazane  
na niniejszej mapie spełniają dane  
dokładnościowe określone w przepisach prawa.



Remont mostu kolejowego zlokalizowanego w miejscowości Rudy nad rzeką Ruda na linii kolei wąskotorowej szlaku Rudy-Paproc w km 42,354		
PROGRAM FUNKCJONALNO-UŻYTKOWY Plan zagospodarowania terenu		
Temat:	m. Rudy, Gmina Kuźnia Raciborska, Powiat Raciborski	
Lokalizacja:	Gmina Kuźnia Raciborska ul. Słowackiego 4, 47-420 Kuźnia Raciborska	Skala 1:500
Inwestor:	05.2024 r.	
Opracował:	mgr inż. Sławomir Żołyński	Rys nr 1